

标准配置 | Standard configuration

发动机

- 24V/5.0kW起动机
- 50A交流电机
- 空气预滤器
- 干式双滤芯空气滤清器
- 筒型机油滤清器
- 筒型燃油滤清器
- 机油冷却器
- 带防护网的散热器
- 散热器副水箱
- 风扇导风罩
- 隔离安装的发动机
- 自动怠速系统

液压系统

- 工作模式选择开关
- 带主溢流阀的控制阀
- 控制阀的备用油口
- 吸油过滤器
- 回油过滤器
- 先导过滤器

上部回转平台

- 液压油油位计
- 工具箱
- 回转停车制动器
- 后视镜（右侧）

驾驶室

- 隔音钢结构驾驶室
- 强化浅色玻璃窗
- 硅油橡胶减振器
- 可打开的顶、前围上窗和门窗
- 后窗紧急安全出口
- 带有清洗器的雨刮器（静音）
- 带有可调扶手的可调倾斜座椅
- 带有数字时钟的AM-FM收音机（赠送）
- 搁脚板、地板垫
- 扬声器、后视镜
- 安全带、灭火器（赠送）
- 饮水杯座、尾灯
- 烟灰缸、逃生锤
- 储物箱、杂物袋
- 先导控制切断杆
- 全自动空调
- 遮阳罩
- 前护网

空调系统

- 冷暖空调（进口高档）
- 空调控制面板
- 进新风系统（换新空气功能）

监控系统仪表

- 小时表、燃油箱油位表
- 发动机冷却液温度

下部行走体

- 行走停车制动器
- 行走马达护板
- H型履带导向机构
- 履带液压张紧机构
- 螺栓连接的驱动轮
- 托链轮和支重轮
- 带销轴密封的加强链轨
- 600mm三筋履带板
- 加强型侧踏板
- 底盘板

前端工作装置

- 法兰销
- 铲斗间隙调整机构
- 焊接式连杆
- 中央润滑系统
- 全部铲斗销配防尘密封圈
- 加强全焊接箱式动臂

其它

- 标准电瓶
- 可锁式机顶罩
- 可锁式燃油加注盖
- 防滑贴，扶手和人行道
- 行走架上行走方向标记
- 手动黄油枪

* 表示选配



上海三一重机(股份)有限公司

中国上海市奉贤区平安镇上海三一重机产业园

● 邮编：201413 ● 售后服务热线：4008282318 ● 咨询投诉电话：4008879318 ● www.sany.com.cn

注

此为样本，仅供参考，一切配置以合同或实物为准，若有修改恕不另行通知；
版权为三一重机所有，未经三一重机书面许可，样本中的任何内容不得复制或抄用于任何目的。

© 中国印刷

编号：ZJSYX0604CH(2016年3月)



- 额定功率
190.5kW/2000rpm
- 整机重量
32800kg/34300kg
- 斗容
1.3~1.5(1.4)m³/1.4~1.6(1.5)m³

SY305/335H

液压挖掘机

全新改变 BRAND NEW C10
QUALITY CHANGES THE WORLD

创新引领 精彩三一





经典传承 价值典范

SY305/335H

全新一代超级矿山型液压挖掘机

产品卖点 | SELLING POINTS

SY305KHL是三一重机倾力打造的新一代30T级超级矿山型挖掘机产品，专为矿山重载工况设计，以提高客户投资回报为目标。与竞争品牌相比，有“超优性能、超强适应性、超长寿命、超低维护成本”等特点。



超优性能



超强适应性



超长使用寿命



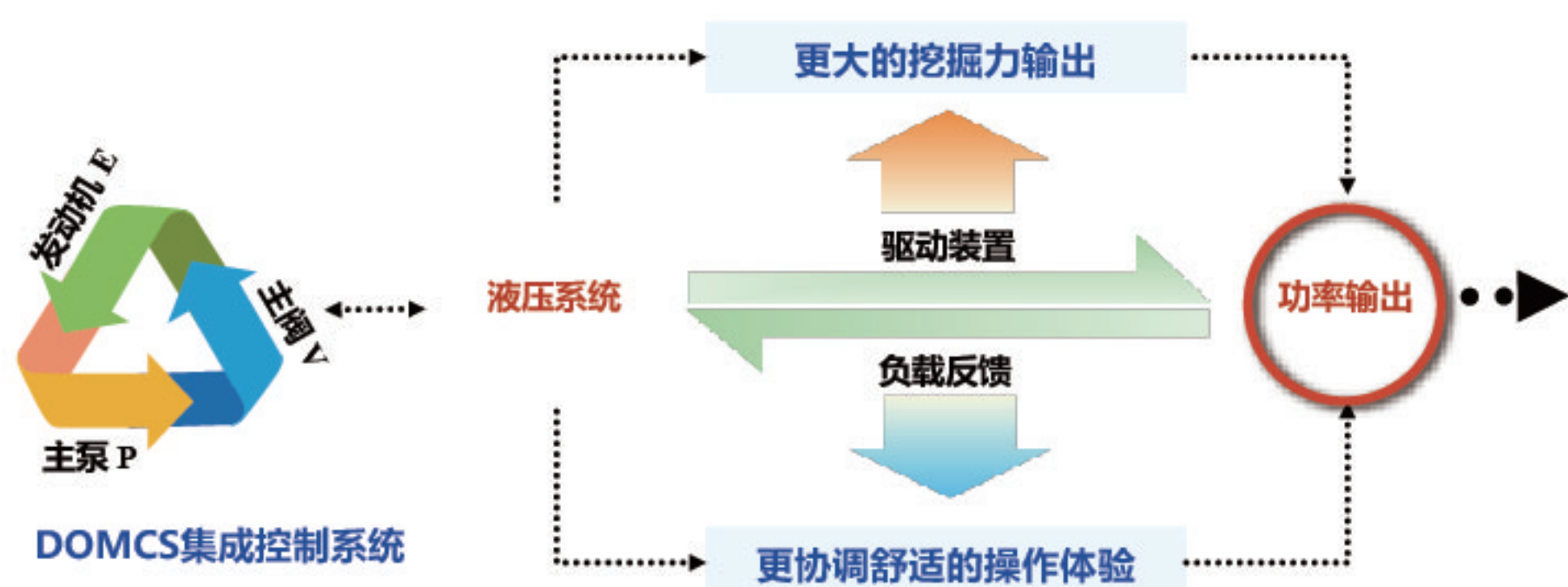
超低维护成本

超优性能

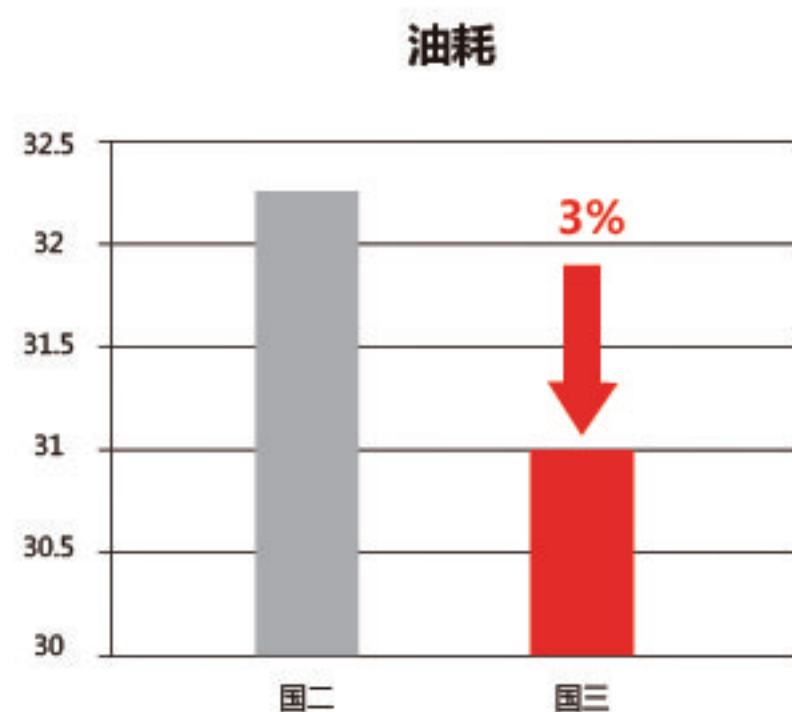
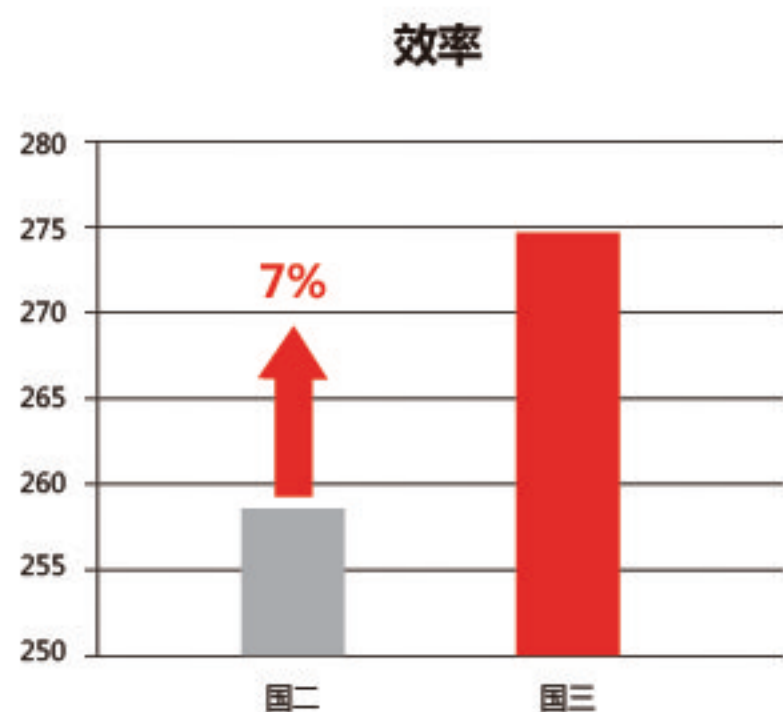
SUPERIOR PERFORMANCE

○ 高效低耗 | Efficient low consumption

采用“正流量”系统和三一自主研发的“DOMCS”发动机-泵-阀集成控制系统，效率油耗已超越竞争品牌，效率高8%，油耗低10%。

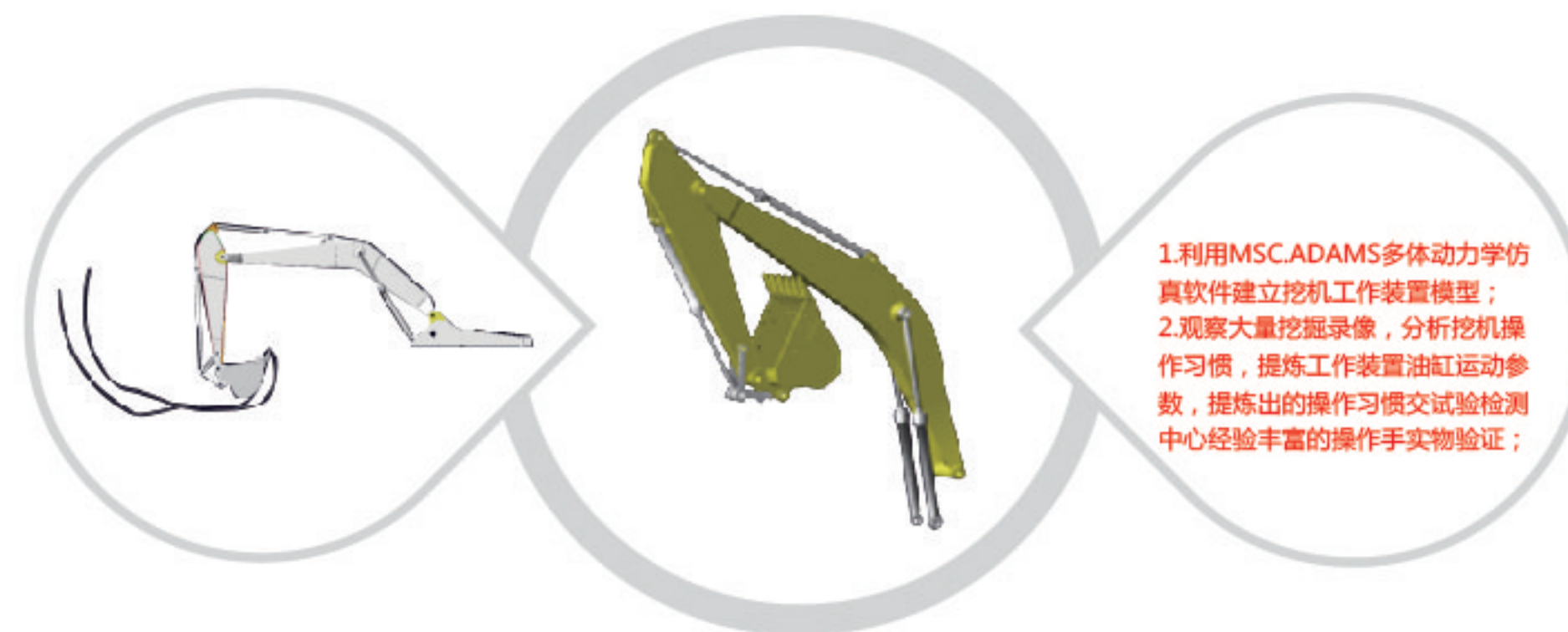


在效率提高7%以上基础条件下，SY305C9国三机型相比SY305C9国二机型燃油消耗量减少3%



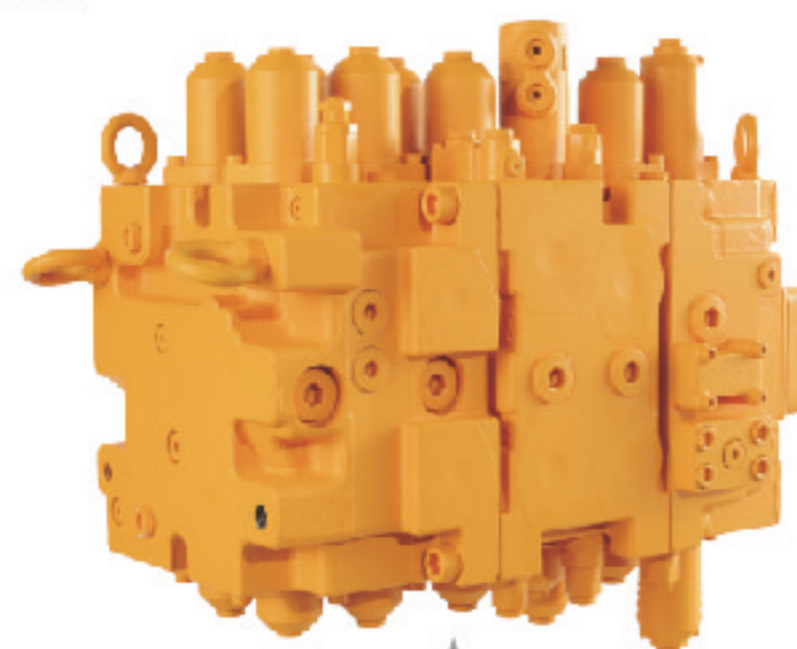
○ 超大挖掘力 | Big Mining Power

通过挖掘过程挖掘力图谱分析等手段，充分发挥挖掘力，效率提高10%。



○ 流畅的操控性 | Smooth Handling

通过采用特制手柄，优化多路阀阀芯结构、再生通道，增加智能合流控制等措施，降低压力损失，改善操作协调性，设备操作轻松、流畅。



效率提升5-7%

多路阀KMX32NA/P45206
额定压力：34.3MPa
最大通过流量：450L/min

阀芯直径由15RB阀的28mm增加到32NA阀的32mm，增加了阀芯开口面积。
阀体内部通道加大后，阀芯中位的压降在300L/min流量时减少了10%，进一步减少了损失。

超强适应性

HIGH ADAPTION ABILITY

通过提高安全性、散热能力、采用高效过滤系统及“高抗腐”涂层，SY305KHL实现对环境、工况及油品的适应性提升。



标准工作装置接头
可随意改装破碎锤、松土器等20多种特殊工作装置

20多种

高抗腐涂层
新涂层体系，油漆寿命增加

50%

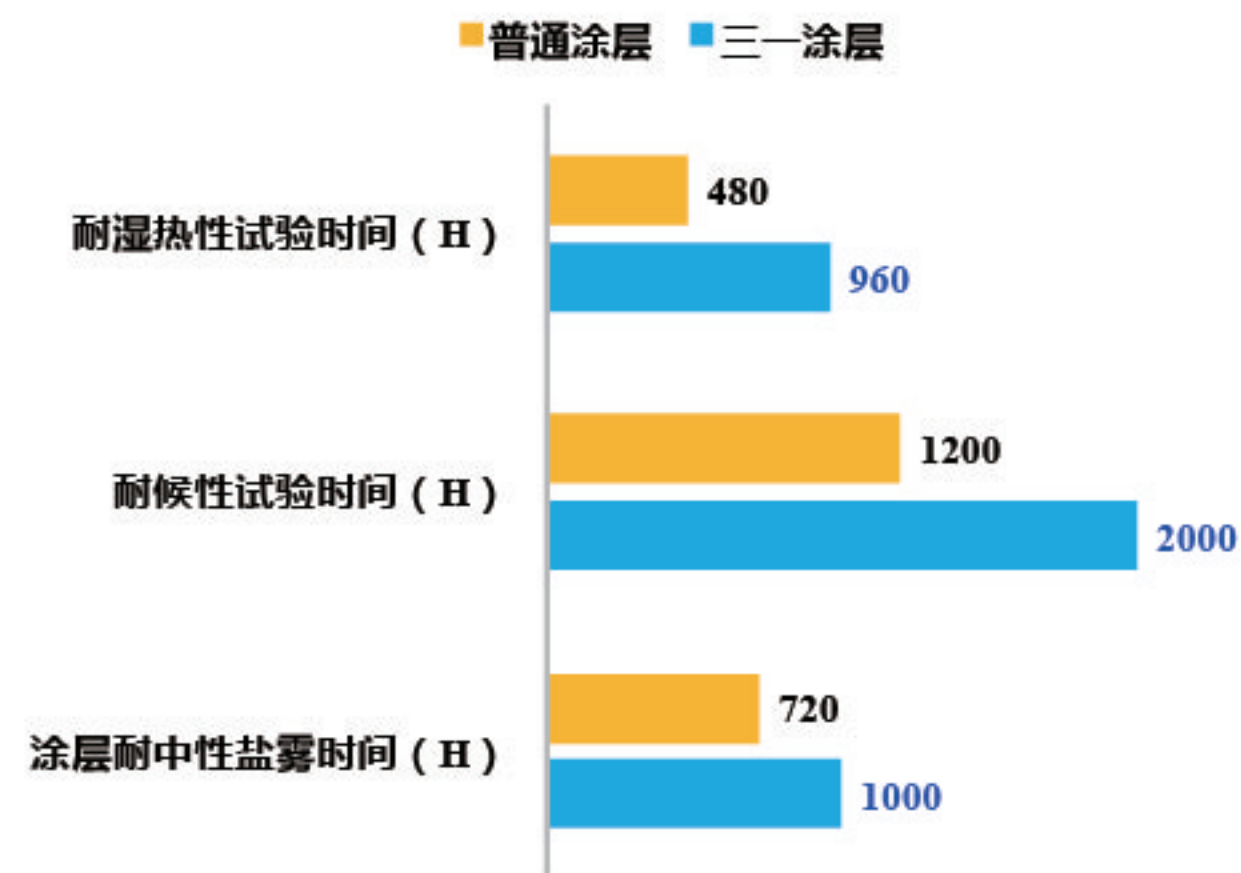
高强度驾驶室及安全护网等，矿山工作安全性提高30%

大型多级过滤系统
应对国内油品质量差的问题，深度保障设备的矿山作业

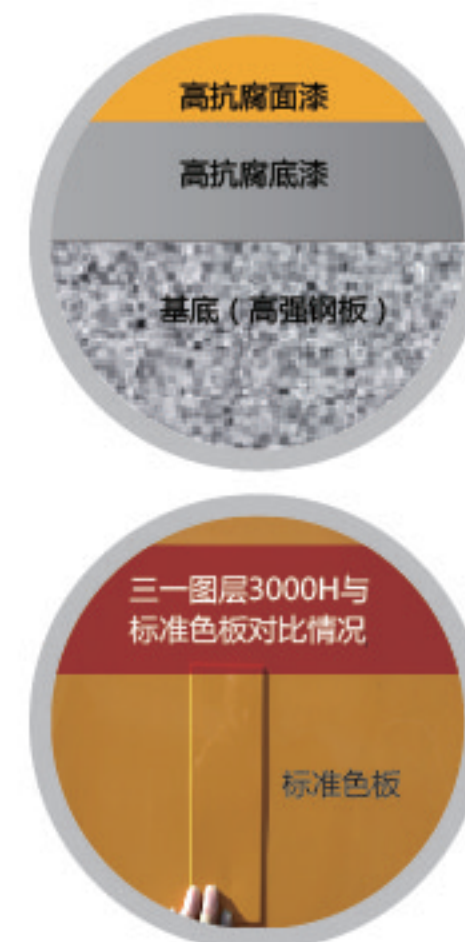
高抗腐涂层 | High corrosion coating

与国际知名油漆品牌合作，油漆老化寿命达到行业最高水平，适应性提高40%

涂层耐久试验数据对比

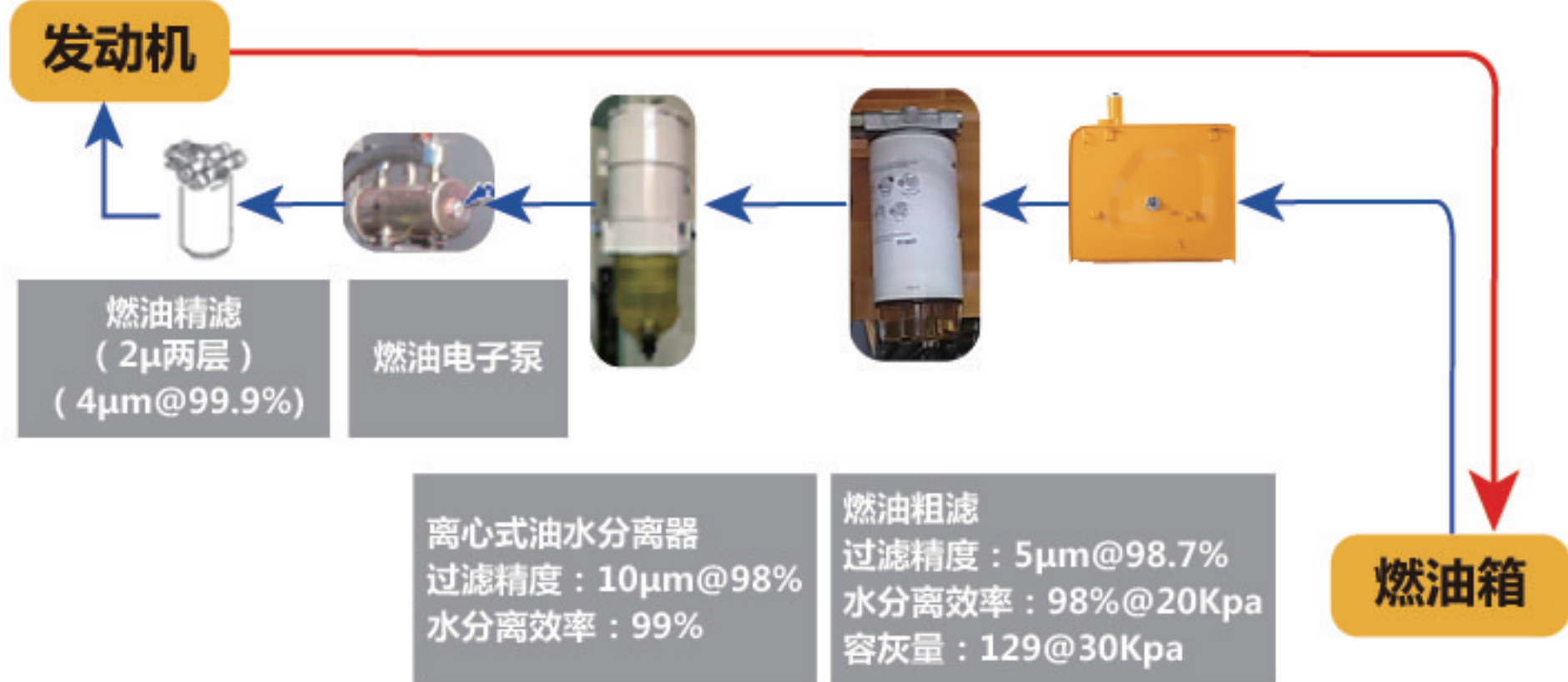


三一高抗腐油漆涂层分布



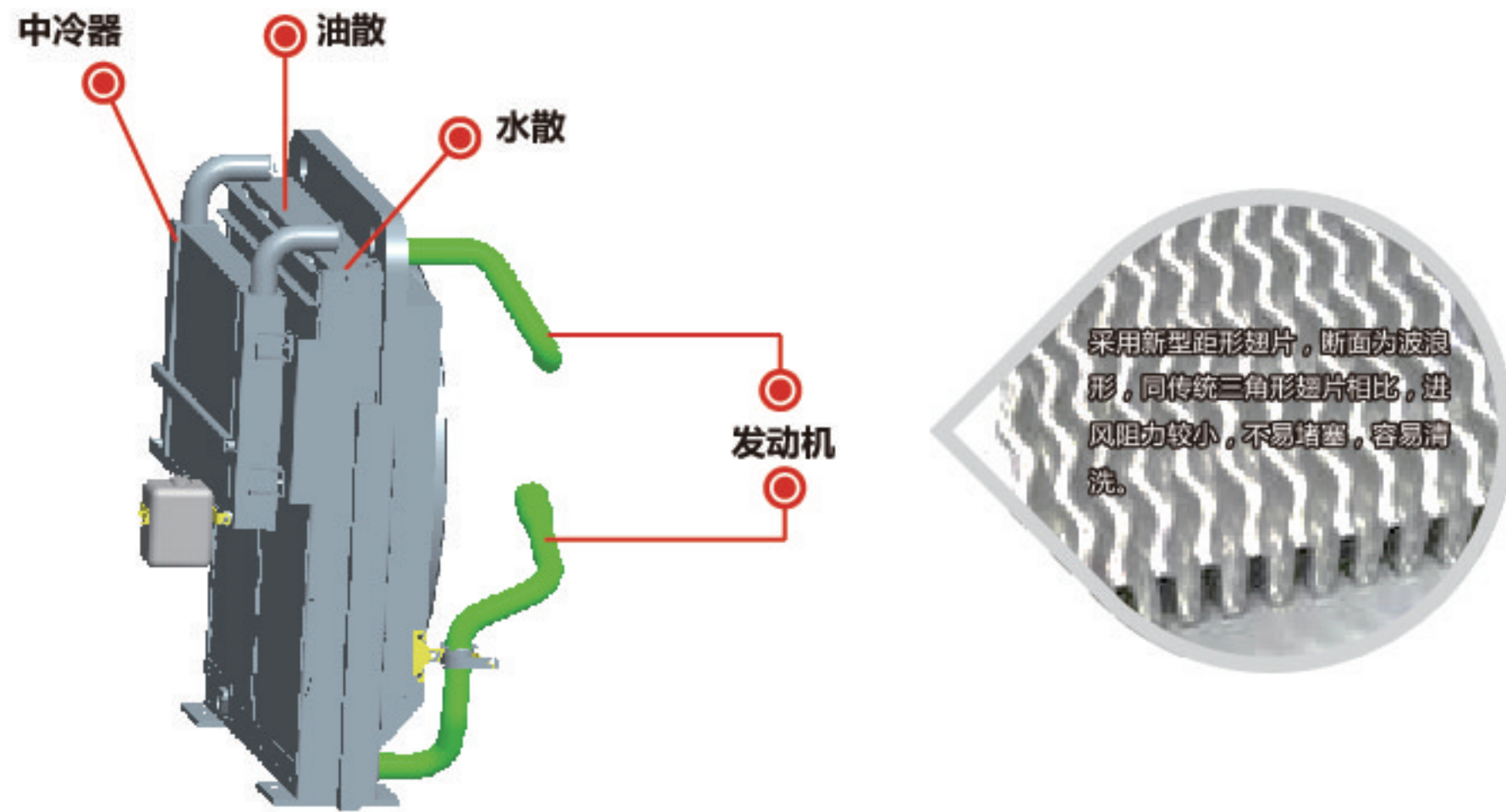
大容量多级过滤系统 | High-capacity Multi-stage Filtration System

全新设计燃油过滤系统，采用三级过滤，提高过滤精度，其中两级具有水分离功能来提高水分离效率，增大容灰量，广泛适应中国市场各种油品。



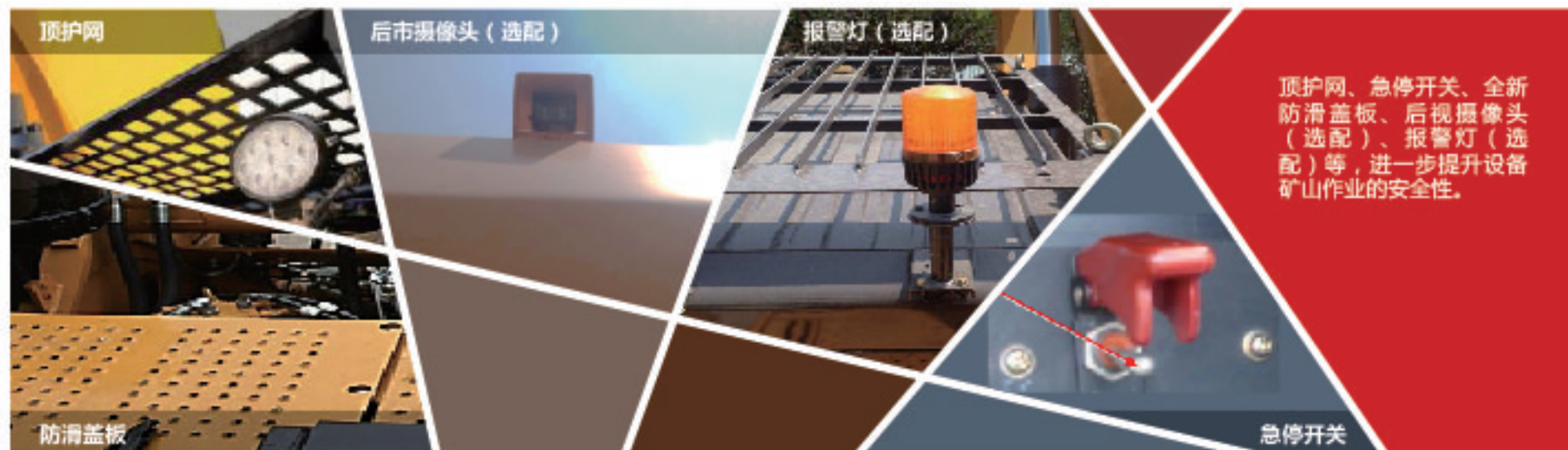
○ 独立油散 | Independent oil powder

加大的油散系统，系统工作温度比普通挖机降低8-10°C，高温环境适应性大幅提升，橡胶件寿命提高30%。



○ 安全舒适 | Safe and comfortable

针对矿山工况，驾驶室采用全新防尘降噪技术，安全性比普通驾驶室高5倍，驾驶室噪音降低5dB，远优于其他品牌。



顶护网、急停开关、全新防滑盖板、后视摄像头(选配)、报警灯(选配)等，进一步提升设备矿山作业的安全性。

○ 一机多用 | Multi-usage

针对该吨位用户的个性需求，该产品可以提供10余种工作装置搭配，以及各种变形产品，提高客户盈利能力。

SY305特殊工作装置配置表

机型	SY305			备注
动臂(m)	6.4			
斗杆(m)	3.2	2.9	2.4	
铲斗(m³)	-	-	-	最大物料密度(kg/m³): ● ≤2100; ■ ≤1800; ◆ ≤1500; ▲ ≤1200; - 不提供
	-	-	-	
	●	●	●	
	■	■	■	
	◆	◆	■	
	-	◆	◆	

SY305 铲斗技术参数

类别	容量 m³	宽度 mm	齿尖半径mm
土方铲斗	1.5	1338	1447
	1.6	1408	1447
	1.8	1470	1451
岩石铲斗	1.4	1150	1451.3

超长使用寿命

EXTENDED ENDURANCE

通过15年的积累，依托国内首创“三位一体”的三一大型挖掘机设计试验体系，SY305HKL在矿山工况的作业设计寿命超过15000H，超越竞争品牌。

五大结构件

动臂、斗杆、平台、下车架等关键结构件寿命较上代产品翻一番

液压系统

液压系统出厂清洁度达到NAS7级，高于竞争品牌，高于行业标准

核心零部件

主泵、主阀、油缸、减速机为核心零部件保证超长寿命



关键结构件 | The Key Structure

通过结构件优化设计，应力测试，焊缝及板材研究、耐久试验、关键部位100%UT探伤及两轴疲劳测试等国际最先进的方法，全面提升关键结构件寿命。



动臂采用强度更高的箱型结构、高强度钢板，先进的焊接成型方法，矿山工况寿命比普通动臂4倍

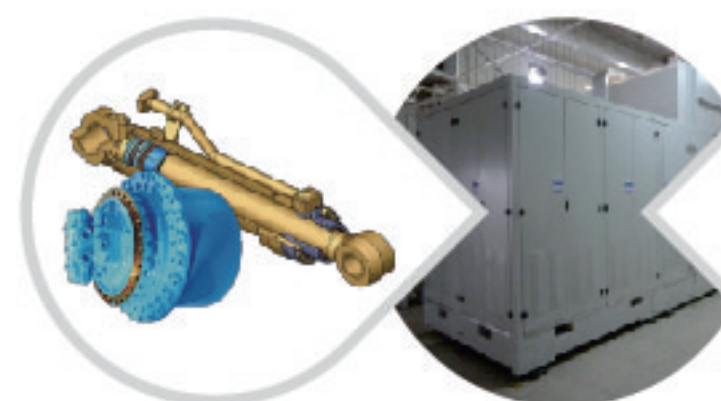
斗杆采用底板加强筋、锻件前支撑等，与竞争品牌相比，矿山工况主要载荷点应力低30%，寿命增加30%

针对应力集中部位如油缸连接部位、动臂根部等，采取特殊焊接工艺和防护结构，载荷点应力比竞争对手低20%

采用矿山专用重载型四轮一带，寿命延长1倍护板结构升级为多级护板，使用寿命提高100%采用矿山专用重载型四轮一带，寿命延长1倍护板结构升级为多级护板，使用寿命提高100%

核心零部件 | The Core Components

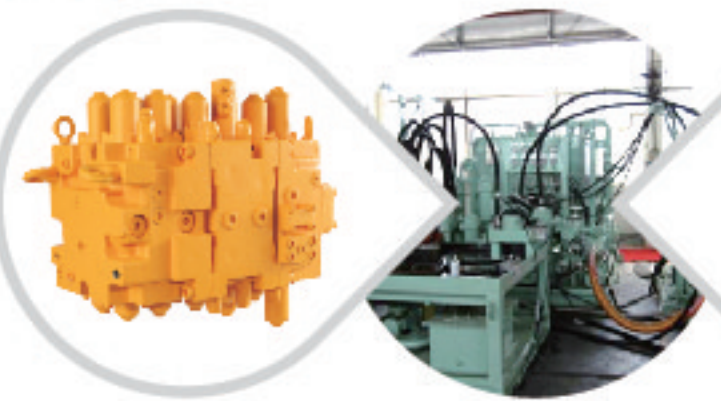
依托三一国内唯一的挖掘机零部件耐久试验体系，并与国际知名研究机构联合，开展零部件寿命研究，全面提升核心零部件寿命，泵、阀、油缸、减速、油箱、驾驶室机等部件寿命提升1倍。



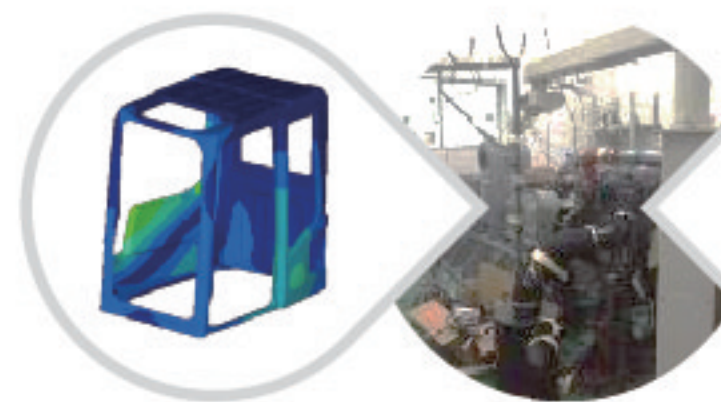
油缸、减速机等液压部件都必须进行高于行业标准的脉冲试验，达标后才能使用，此举确保零部件寿命比普通品牌高30%

油缸脉冲试验台

泵 - 阀试验台



通过泵阀耐久试验台，对主泵主阀等部件的寿命进行测试分析，结合客户长寿命零部件的研究成果，确保泵阀寿命提升1倍



通过振动台架试验台，对油箱、驾驶室等进行几十万次的振动试验，确保部件寿命提高50%

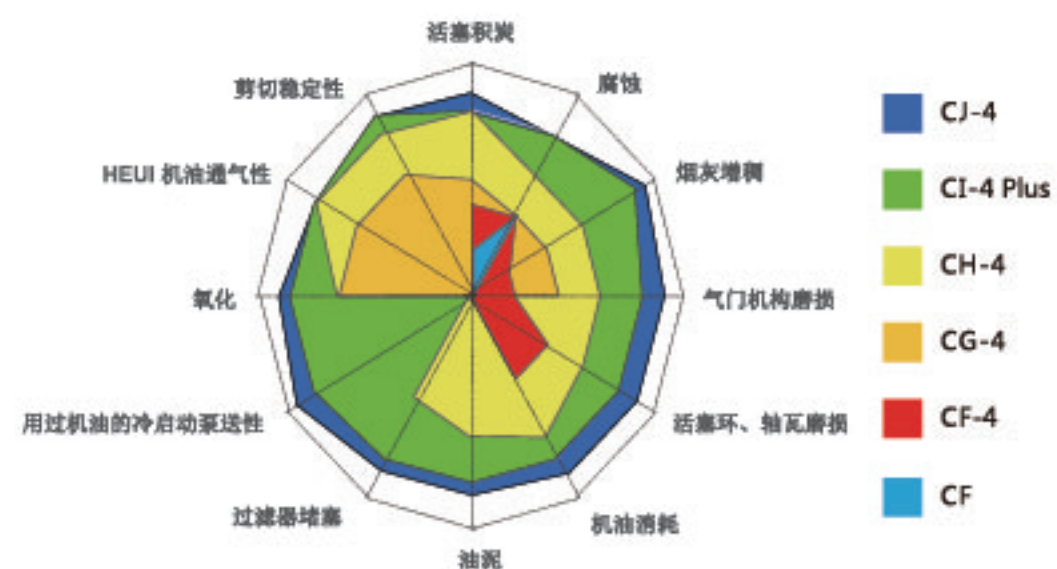
振动台架试验台

超低维护成本

LOW MAINTENANCE COSTS

○ 超低维护成本 | Low maintenance cost

联合专业厂家开发长寿命机油、柴油滤、液压油，通过长达两年的市场验证，客户保养周期延长1倍，产品保养费用降低50%；



液压油: 液压油寿命4000H, 比竞争对手延长1倍;
 机油: 更换周期500H, 比竞争对手延长1倍;
 燃油滤芯、机油滤芯: 保养周期由250H延长到500H;
 液压油吸油滤芯: 保养周期由1000H延长至2000H;

○ 超易管理 | Super easy to management

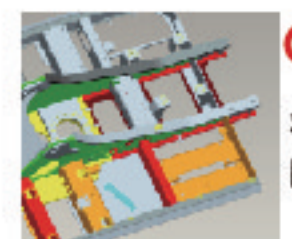
配备三一自主研发、四维一体的施工管理系统，提升保养件更换便捷保养设计，设备管理更轻松、更简单。



先导过渡块从主阀上移动到空滤下方的平台上，维修便捷。



增加发动机放油管，防止保养过程中机油飞溅。



平台尾板拉直，电瓶放置于散热器前，便于服务维修。



○ 维修保养便捷性 | Maintenance convenience

针对矿山恶劣工况，强化保养件更换的便捷性设计，“大空间，易下手”，各种保养件更换操作空间增加 20%-30%，实现操作无忧！



空滤保养空间



更换空气滤芯

轻松更换空气滤芯



维护便利



更换柴油滤芯

轻松更换柴油滤芯



检查机油情况



异常熄火后，一键泵油

轻松检查机油，
发动机异常熄火
后一键泵油



发动机舱



油箱放水阀 截止阀

机舱体积增加20%，
增加放水阀
和柴油截止阀

超低维护成本

LOW MAINTENANCE COSTS

“易维讯”客户管理系统 | "Eware" customer management system

配备三一自主研发的“易维讯”系统，搭建涵括“工厂-代理商-老板-操作人员”的“四维”的施工管理体系，使矿山施工管理低成本、低风险、高效率。

SY305/335H 液压挖掘机

信号接收塔

工厂

挖机老板

代理商

操作人员

SANY EMI V2.20

行业领先的售后服务 | Industry leading after-sales service

全国代理商，及全球五大区域代理商为三一的售后服务提供了强有力的保障，“123”、“520”、“315”的承诺为全球服务第一品牌续航。



服务承诺123
贴心关怀好伙伴



服务“110” 满意中国行



服务111 全面又周到

	1 送	10000小时内送服务费，20000小时内送12次免费点检
	2 补	24小时故障处理及补偿
	3 保	3000小时整机保修，关键件单独签订延长保修合同

	1	151过程标准
	1	服务半径小于100公里
	0	配件服务零距离

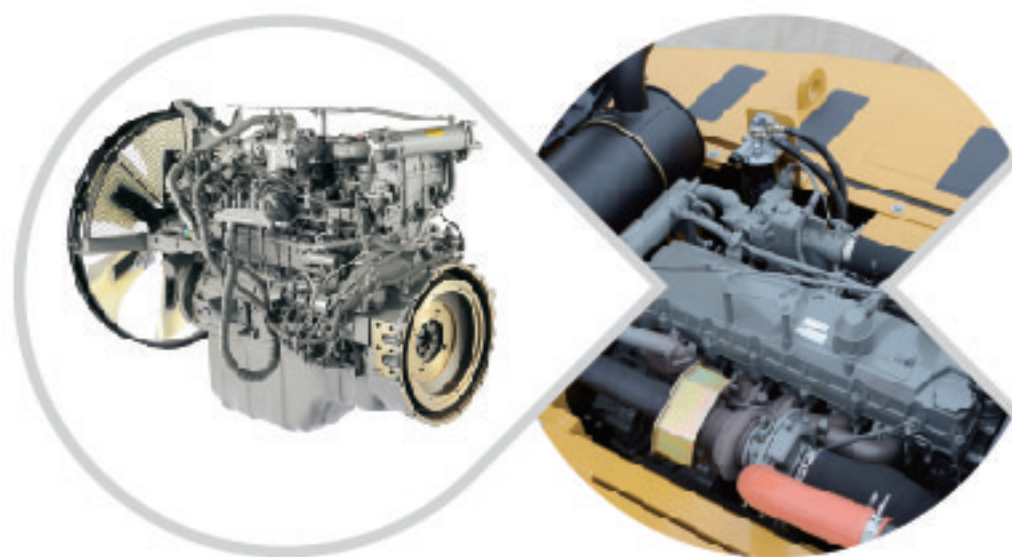
	1	一流设备：单台设备服务资源，行业之首
	1	一按通：只要您一个电话，全部由我来办
	1	一对一专属尊贵服务：专人服务，专享尊荣

产品简介

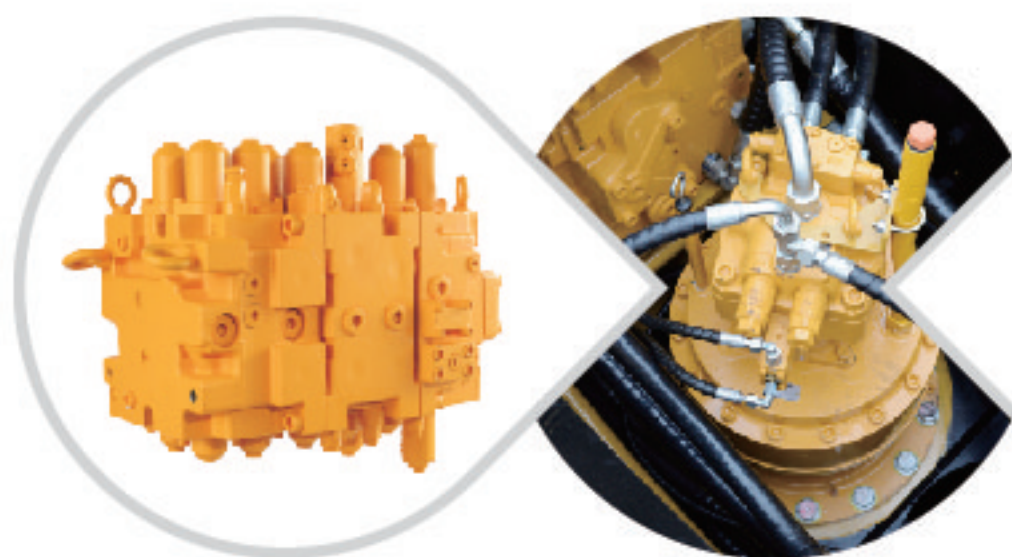
PRODUCT INTRODUCTION

主要配置 | Main configuration

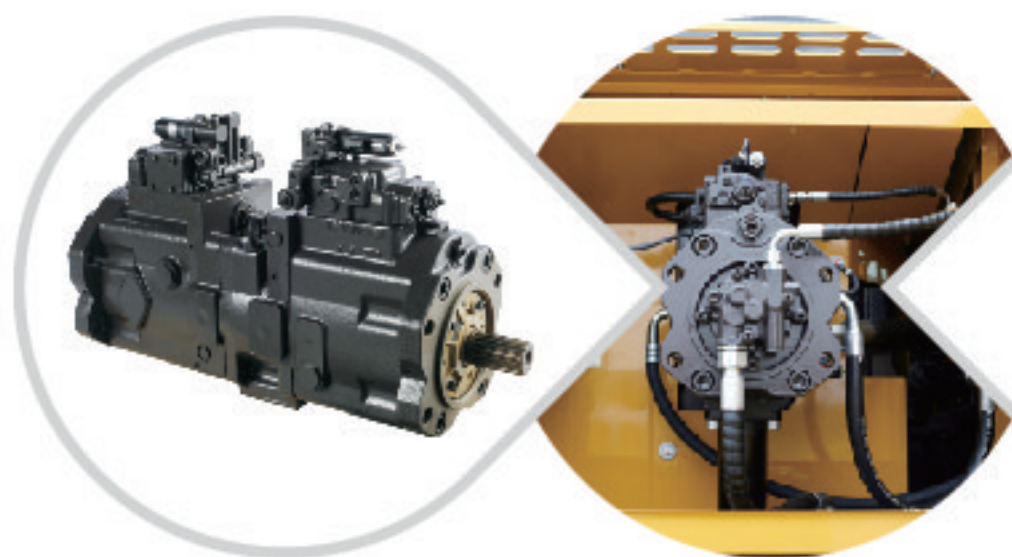
泵阀、发动机等核心部件，采用联合设计，拥有自主知识产权，由国际著名制造商制造，确保品质优异、满足三一客户的专业需求



6HK1发动机，符合国三排放标准，排量扭矩比竞争品牌普遍大20%，动力强劲，帮助客户轻快的解决重载工况作业难题。



32NA主阀，根据三一客户需求开发设计，具有“可靠性高、压损小，流量分配效率高，复合动作流畅”等突出优点，帮助客户轻松解决重活。



K5V160主泵，专属定制，专为三一调校，与传统泵相比功率输出增加10%，排布结构更紧凑，维护保养更便捷。

施工案例 | Working Case



作业地点：四川
工况：石方
作业类型：甩方、装车



作业地点：贵州
工况：石矿（轻度风化岩）
作业类型：爆破-挖掘-装车
SY305承担工作：石方剥离、装车

○ 技术规格 | Technical specifications

规格	SY305C-9H	SY335C-9H	主要性能	SY305C-9H	SY335C-9H
整机重量	32800kg	34300kg	行走速度(高/低)	5.2/3.4(km/h)	
标准斗容	1.4m³	1.5m³	回转速度	9.5rpm	
发动机	GH-6HK1		爬坡能力	70%	
形式	直列式直喷、6缸4冲程、涡轮增压中冷、水冷		接地比压	62kPa	59.6kPa
额定功率	212kW/2000rpm		铲斗挖掘力	220kN	
最大扭矩	1080N·m/1500rpm		斗杆挖掘力	170kN	
排量	7.79L				

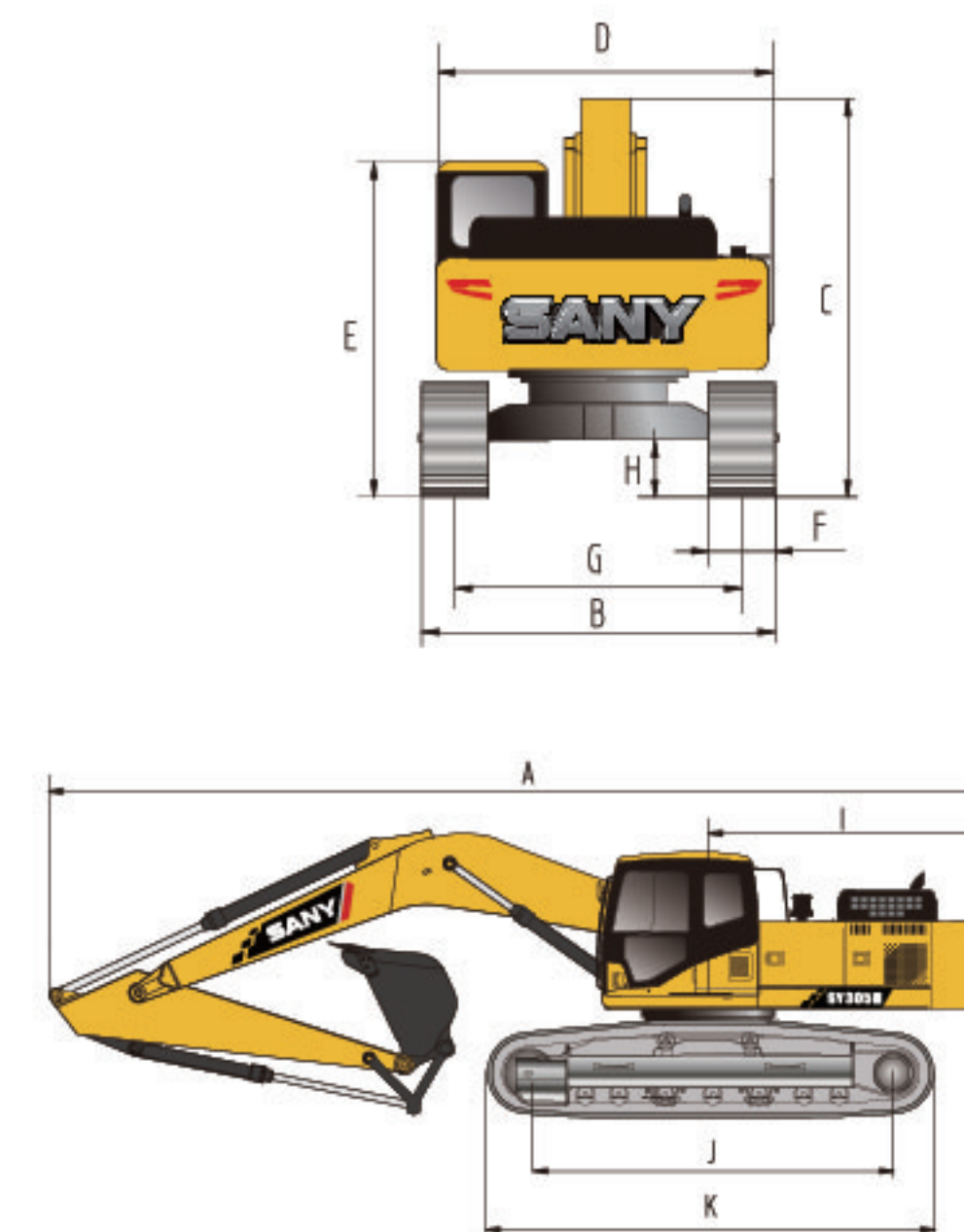
油类和冷却液容量	行走部分			
燃油箱	540L	履带板数	47	49
液压油	380L	托链轮每侧	2	
冷却液	35L	支重轮每侧	8	9
终传动	11L	标准型履带	600mm	
发动机油	2×4.0L			

○ 提升能力表 | Lifting capacity

SY305C-9		第一额定起重能力		第二工况额定起重能力		拆除的铲斗重: 770kg		单位: kg										
斗杆长度	A	B		A					最大的点位									
		3.0m	4.5m	6.0m	7.5m	9.0m	mm											
斗杆 3200mm 配置 1278kg	7.5m	Kg						*6142.2	*6142.2			*5422.9	*5422.9	7629.5				
	6.0m	Kg						*6842.5	*6842.5			*5300.9	*5300.9	8519.7				
	4.5m	Kg						*8726.3	*8726.3	*7317.9	*7317.9	*5995.7	*5995.7	*5407.4	*5407.4	9074.9		
	3.0m	Kg						*13843.1	*13843.1	*9919.8	*9919.8	*7913.6	*7913.6	*6689.8	*6689.8	*5715.7	*5715.7	9356
	1.5m	Kg						*15367.1	*15367.1	*10847.2	*10847.2	*8405.8	*8405.8	*6853.4	*6853.4	*6259.7	*6259.7	9388.1
	0	Kg						*15451.2	*15451.2	*11188.6	*11188.6	*8595.4	*8595.4	*6768.5	*6768.5	*6560.1	*6560.1	9173.8
	-1.5m	Kg	*14931.6	*14931.6	*14523.7	*14523.7	*10847.7	*10847.7	*8291.1	*8291.1			*6574.1	*6574.1	8694.6			
	-3.0m	Kg	*16499.3	*16499.3	*12719.6	*12719.6	*9674.4	*9674.4	*7166.8	*7166.8			*6445.4	*6445.4	7901.4			
-4.5m	Kg	*12100.6	*12100.6	*9680.7	*9680.7	*7201.2	*7201.2					*5891.4	*5891.4	6680.8				

*表示受液压系统能力的限制而不是受倾翻载荷的限制。
提升能力依据ISO10567:2007标准计算。
提升载荷不超过挖掘机倾翻载荷的75%，不超过液压提升载荷的87%(用*注明)。

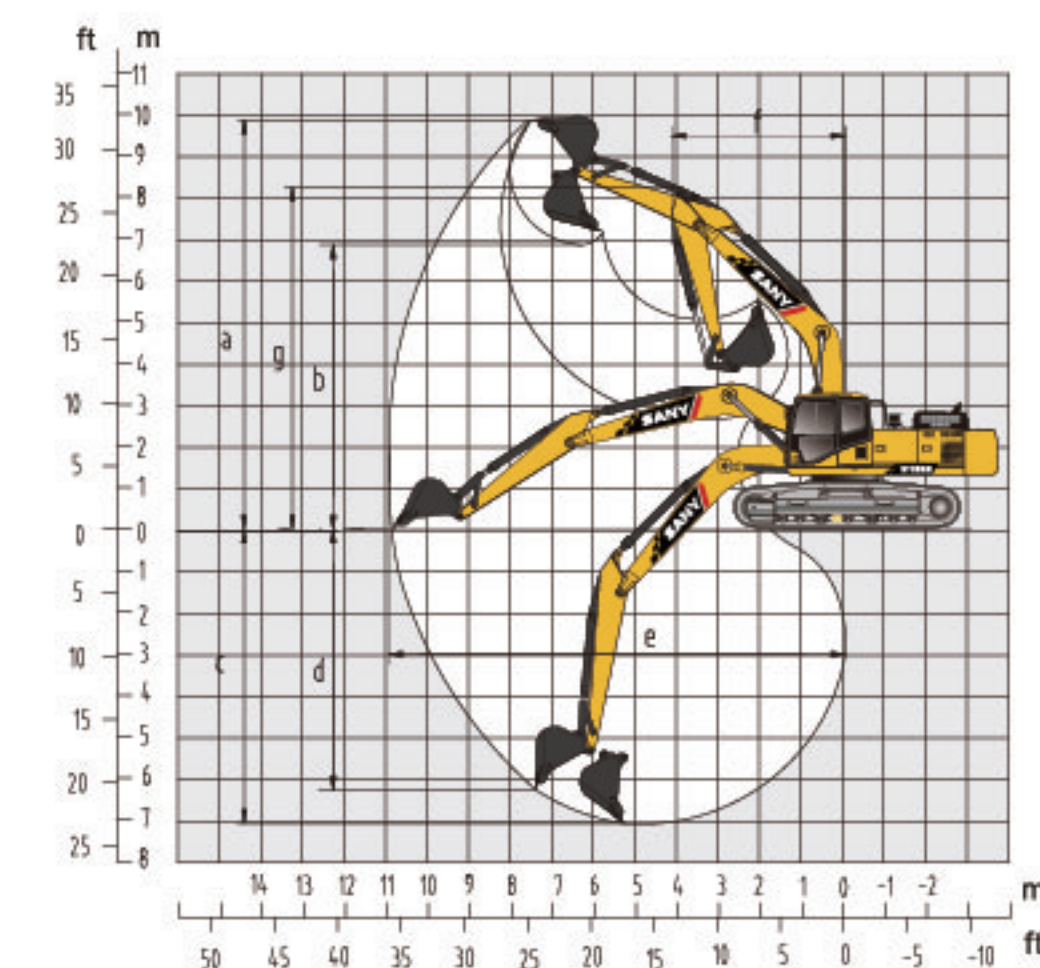
○ 整机尺寸(mm) | Machine dimensions(mm)



整机尺寸: mm	SY305H	SY335H
A 总长(运输时)	11100	11100
B 总宽度	3190	3190
C 总高度(运输时)	3600	3600
D 上部宽度	3145	3145
E 总高度(驾驶室顶部)	3085	3085
F 标准履带板宽度	600	600
G 轨距	2590	2590
H 最小离地间隙	550	550
I 尾部回转半径	3300	3300
J 履带接地长度	3930	4140
K 履带长度	4870	5080

性能参数	SY305H	SY335H
工作质量kg	32800	34300
斗容m³	1.4	1.5
额定功率kW/rpm	212/2000	212/2000
行走速度(高/低)km/h	5.2/3.4	5.2/3.4
回转速度rpm	9.5	9.5
爬坡能力	70%	70%
接地比压kPa	62	59.6
铲斗挖掘力kN	220	220
斗杆挖掘力kN	170	170

○ 作业范围(mm) | Operating range (mm)



作业范围: mm	SY305H	SY335H
a 最大挖掘高度	10100	10100
b 最大卸载高度	7025	7025
c 最大挖掘深度	7410	7410
d 最大垂直臂挖掘深度	6170	6170
e 最大挖掘距离	11050	11050
f 最小回转半径	4450	4450
g 最小回转半径时的最大高度	8500	8500



经典传承 价值典范

SY305H

SY335H

全新一代超级矿山型液压挖掘机



全国服务网络

服务热线 4008 28 2318

投诉热线 4008 87 9318

配件仓库 535 个配件仓库 上万 余种配件类型, 价值达 50000 万元的配件储备

服务网点 600 个服务网点 2000 名驻外服务工程师

率先在工程机械行业引入
6S中心服务模式, 已相继建成
26个省级6S中心
建设有国内行业第一个
400服务呼叫系统

